




ИСПЫТАТЕЛЬНЫЕ КЛИМАТИЧЕСКИЕ КАМЕРЫ

Производитель климатических камер мирового класса и
опытный поставщик испытательных систем «под ключ»





**Система моделирования
окружающей среды**

40+

национальных патентов

1000m²

производственных и исследовательских площадей



Лидер

на отечественном и мировом рынке

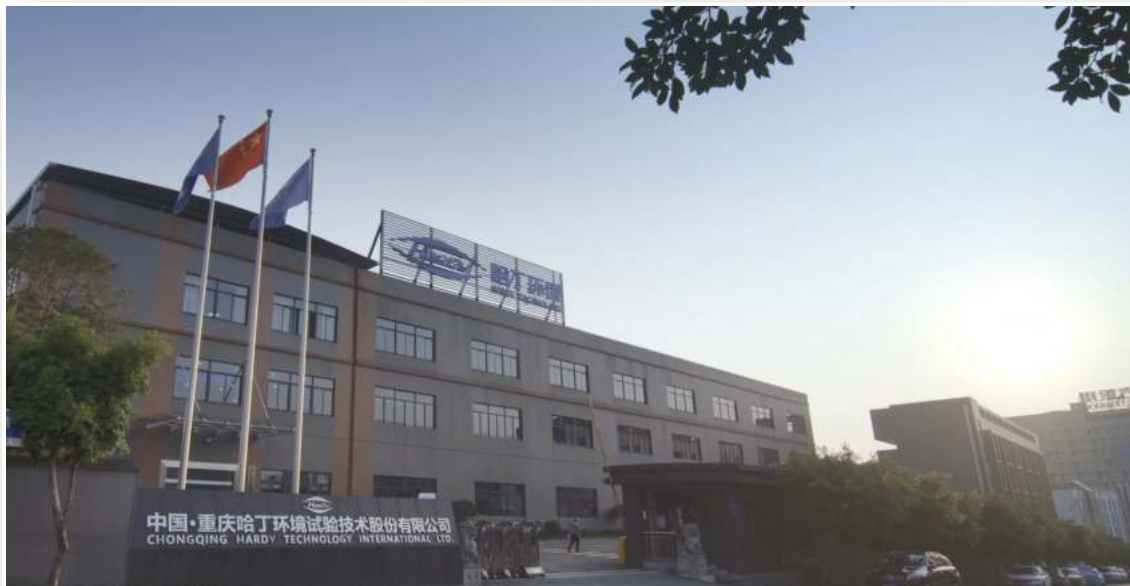
ISO9001 & ISO14001

Сертификация по стандарту ISO

Hardy Technology International Ltd.

Завод камер Hardy имеет более чем пятидесятилетний опыт проектирования климатических камер, что сделало его производителем мирового класса и опытным поставщиком испытательных систем и оборудования «под ключ». Все наши камеры завоевали хорошую репутацию среди клиентов благодаря своему долгому сроку службы и исключительной надежности. Наша техническая команда постоянно совершенствуется и внедряет инновации в нашу продукцию для удовлетворения последних потребностей рынка.

Компания Hardy Technology International Ltd. имеет большой опыт в предоставлении индивидуальных решений для различных потребностей в испытаниях: от небольших настольных камер до больших проходных и въездных камер. Кроме того, имея всемирную сеть продаж и обслуживания по всему миру, Харди посвящает себя обслуживанию и поддержке различных клиентов в различных отраслях промышленности.



Содержание

03	Камеры температуры (и влажности)
05	Камеры быстрой набора температуры (и влажности)
07	Walk-in камеры
10	Камеры термоудара (Элеваторного типа)
11	Камеры термоудара (Демпферного типа)
12	Комбинированные камеры
13	Камеры высоких температур
14	Камеры имитации высоты
15	Термовакuumные камеры
17	Камеры дождя
17	Камера соли
18	Камеры песка и пыли
19	Инструменты и пакеты управления камерой
20	Промышленное применение

Камеры температуры (и влажности) Серия TH



Камеры для испытаний на температуру (и влажность) позволяет клиентам тестировать многочисленные воздействия окружающей среды на продукцию. Данные воздействия влияют как на срок службы продукта, так и на его производительность и функциональность. Анализируя результаты испытаний, клиенты могут улучшить характеристики продукции еще до ее фактического производства.

- Широкий диапазон температур -70 °C ~+180 °C
- Свободный доступ с обеих сторон камеры.
- Удаленный мониторинг и контроль
- Соответствие различным международным стандартам
- Диапазон скорости изменения скорости 1 °C~4 °C или может быть настроен по индивидуальному заказу.



Камеры серии Hardy TH идеально подходят для проверки обычных продуктов, таких как электронные сборки, автомобильные компоненты, полупроводники и т. д. Целью камер этого типа является проверка устойчивости испытуемых образцов к воздействиям окружающей среды, таких как температура и влажность.

Сравнение моделей испытательных камер температуры (и влажности)

Model	Temp. Range	Hum. Range	Cooling Method	Volume	Internal Dimensions in mm (DxWxH)	External Dimensions in mm (DxWxH) ¹
T4006	-40°C to +150°C	NA	Air	60L	300x400x500	1100x700x1745
T7006	-70°C to +150°C	NA	Air	60L	300x400x500	1100x700x1745
TH402	-40°C to +150°C	20% to 98% RH	Water / Air	202L	550x550x670	2030x850x2010
TH702	-70°C to +150°C	20% to 98% RH	Water / Air	202L	550x550x670	2030x850x2010
TH404	-40°C to +150°C	20% to 98% RH	Water / Air	414L	650x750x850	2130x1050x2290
TH704	-70°C to +150°C	20% to 98% RH	Water / Air	414L	650x750x850	2130x1050x2290
TH406	-40°C to +150°C	20% to 98% RH	Water / Air	641L	750x900x950	2230x1200x2405
TH706	-70°C to +150°C	20% to 98% RH	Water / Air	641L	750x900x950	2230x1200x2405
TH410	-40°C to +150°C	20% to 98% RH	Water / Air	1050L	1000x1050x1000	2480x1350x2470
TH710	-70°C to +150°C	20% to 98% RH	Water / Air	1050L	1000x1050x1000	2480x1350x2470
TH420	-40°C to +150°C	20% to 98% RH	Water / Air	2016L	1400x1200x1200	2920x1500x2680
TH720	-70°C to +150°C	20% to 98% RH	Water / Air	2016L	1400x1200x1200	2920x1500x2680

1. Внешние размеры приведены только для справки и будут зависеть от окончательного чертежа;

2. Технические характеристики могут быть изменены без предварительного уведомления;

Камеры быстрой изменения температуры (и влажности) Серия TH



Камера для испытаний на высокую температуру (и влажность) идеально подходит для испытаний образцов, требующих быстрого изменения температуры. Эта серия охватывает широкий спектр потребностей: от электроники, механической и электротехнической продукции, материалов и энергетики, фармацевтической и химической промышленности до автомобильной и аэрокосмической промышленности.



- Быстрая скорость линейного изменения 15 °С/мин
- Тестовая зона (два комплекта полок и подставок входят в стандартную комплектацию)

Камера серии Hardy TH также обеспечивает быструю смену и точное тестирование при компактной конструкции. Камеры такого типа предназначены для тестирования сложной электроники и другой продукции. Стандартные функции позволяют прикладывать к образцу высокие нагрузки при высокой температуре, что позволяет проводить точные и точные испытания продукта.

Сравнение моделей испытательных камер быстрой изменения температуры (и влажности)

Model	Temp. Range	Hum. Range	Ramp Rate	Volume	Internal Dimensions in mm (DxWxH)	External Dimensions in mm (DxWxH)
TH402	-40°C to +150°C	20% to 98% RH	5°C/min to 15°C/min	202L	550x550x670	2030x850x2010
TH702	-70°C to +150°C	20% to 98% RH	5°C/min to 15°C/min	202L	550x550x670	2030x850x2010
TH404	-40°C to +150°C	20% to 98% RH	5°C/min to 20°C/min	414L	650x750x850	2130x1050x2290
TH704	-70°C to +150°C	20% to 98% RH	5°C/min to 20°C/min	414L	650x750x850	2130x1050x2290
TH406	-40°C to +150°C	20% to 98% RH	5°C/min to 20°C/min	641L	750x900x950	2230x1200x2405
TH706	-70°C to +150°C	20% to 98% RH	5°C/min to 20°C/min	641L	750x900x950	2230x1200x2405
TH410	-40°C to +150°C	20% to 98% RH	5°C/min to 20°C/min	1050L	1000x1050x1000	2480x1350x2470
TH710	-70°C to +150°C	20% to 98% RH	5°C/min to 20°C/min	1050L	1000x1050x1000	2480x1350x2470

1. Внешние размеры приведены только для справки и будут зависеть от окончательного чертежа;
2. Технические характеристики могут быть изменены без предварительного уведомления;

Walk-in камера климатических испытаний Серия TH



Hardy walk-in камеры обеспечивают высокие характеристики по сравнению с различными продуктами. Они идеально подходят для моделирования различных климатических условий, в частности для долговременных и ускоренных испытаний на стабильность для массовых образцов, требующих большой вместимости испытательного пространства.



Стандартные особенности

- Доступны различные опции, такие как функции солнечной энергии, взрывозащищенные функции и т. д.
- Сильная индивидуальная способность удовлетворять различные требования к тестированию.

Автомобильная промышленность является одной из самых популярных и крупнейших отраслей современного мира, особенно сейчас, когда электромобили становятся популярными. Hardy уже работает в этой области более 10 лет и имеет большой опыт и успешные проекты.

Hardy провел ряд отдельных или комбинированных испытаний, включая климатические испытания, испытания двигателя в холодном состоянии, испытания внутренней отделки автомобиля на старение, испытания подвески и шасси и т. д. Hardy является профессионалом в этой области.

Сравнение моделей Walk-in камер

Model	Temp. Range	Hum. Range	Cooling method	Volume	Internal Dimensions in mm (DxWxH)	External Dimensions in mm (DxWxH)
TH430	-40°C to +150°C	20% to 98% RH	Water / Air	3m ³	1600x1400x1350	3800x1800x2150
TH730	-70°C to +150°C	20% to 98% RH	Water / Air	3m ³	1600x1400x1350	3800x1800x2150
TH440	-40°C to +150°C	20% to 98% RH	Water / Air	4m ³	1800x1600x1600	3800x2000x2400
TH740	-70°C to +150°C	20% to 98% RH	Water / Air	4m ³	1800x1600x1600	3800x2000x2400
TH460	-40°C to +150°C	20% to 98% RH	Water / Air	6m ³	2200x1900x1600	4100x2300x2400
TH760	-70°C to +150°C	20% to 98% RH	Water / Air	6m ³	2200x1900x1600	4100x2300x2400
TH480	-40°C to +150°C	20% to 98% RH	Water / Air	8m ³	2300x2000x2000	4200x2300x2800
TH780	-70°C to +150°C	20% to 98% RH	Water / Air	8m ³	2300x2000x2000	4200x2300x2800
TH4010	-40°C to +150°C	20% to 98% RH	Water / Air	10m ³	2600x2200x2000	4600x3700x2800
TH7010	-70°C to +150°C	20% to 98% RH	Water / Air	10m ³	2600x2200x2000	4600x3700x2800
TH4012	-40°C to +150°C	20% to 98% RH	Water / Air	12m ³	2000x3000x2000	4800x3400x2800
TH7012	-70°C to +150°C	20% to 98% RH	Water / Air	12m ³	2000x3000x2000	4800x3400x2800
TH4015	-40°C to +150°C	20% to 98% RH	Water / Air	15m ³	3000x2600x2000	5000x3000x2800
TH7015	-70°C to +150°C	20% to 98% RH	Water / Air	15m ³	3000x2600x2000	5000x3000x2800
TH4020	-40°C to +150°C	20% to 98% RH	Water / Air	20m ³	3300x3000x2000	5300x3400x2800
TH7020	-70°C to +150°C	20% to 98% RH	Water / Air	20m ³	3300x3000x2000	5300x3400x2800
TH4030	-40°C to +150°C	20% to 98% RH	Water / Air	30m ³	3300x3000x3000	5300x3400x3800
TH7030	-70°C to +150°C	20% to 98% RH	Water / Air	30m ³	3300x3000x3000	5300x3400x3800

1. Внешние размеры приведены только для справки и будут зависеть от окончательного чертежа;

2. Технические характеристики могут быть изменены без предварительного уведомления;

Камеры термоудара (Элеваторного типа) Серия TS



Камеры термоудара Hardy — это эффективный инструмент для испытания продуктов на термический удар с помощью корзины для образцов, автоматически перемещающегося и перемещающейся между двумя рабочими зонами предварительного прослушивания или предварительного охлаждения.

- Двухзонная конструкция T-shock
- Плавный перенос образца
- Горизонтальный элеватор для крупных образцов
- Большой объем может быть настроен
- Функция автоматического удаления инея

Камеры термоудара (Элеваторного типа) Сравнение моделей

Model	Temp. Range	Thermal Shock Temp. Range	Volume	Internal Dimensions in mm (DxWxH)	Basket Volume	Basket Dimensions in mm (DxWxH)	External Dimensions in mm (DxWxH)
TSV7007	+35°C to +180°C / -75°C to +100°C	-55°C to +150°C	72L	400x400x450	10L	250x200x200	2600x1400x1940
TSV701	+35°C to +180°C / -75°C to +100°C	-55°C to +150°C	184L	550x670x500	50L	400x450x280	2750x1670x1990
TSV704	+35°C to +180°C / -75°C to +100°C	-55°C to +150°C	446L	850x750x700	173L	700x550x450	3050x1700x2340
TSV706	+35°C to +180°C / -75°C to +100°C	-55°C to +150°C	684L	950x900x800	308L	800x700x550	3250x1850x2540
TSV710	+35°C to +180°C / -75°C to +100°C	-55°C to +150°C	1050L	1000x1050x1000	573L	900x850x750	3350x2000x2825
TSH710	+35°C to +180°C / -75°C to +100°C	-55°C to +150°C	1050L	1000x1050x1000	294L	700x700x600	1650x3560x2135
TSH720	+35°C to +180°C / -75°C to +100°C	-55°C to +150°C	2016L	1400x1200x1200	748L	1100x850x800	1840x4310x2185
TSH730	+35°C to +180°C / -75°C to +100°C	-55°C to +150°C	3136L	1600x1400x1400	1365L	1300x1050x1000	1840x4310x2185

1. Внешние размеры приведены только для справки и будут зависеть от окончательного чертежа;
2. Технические характеристики могут быть изменены без предварительного уведомления;

Камера термоудара (Демпферного типа) Серия TSV

- Небольшая вибрационная нагрузка на образец
- Сохранение энергии
- Автоматическая настройка предварительного охлаждения и предварительного нагрева.
- Простая проводка и легкий доступ
- Соответствует международным стандартам



Испытание на термический удар проводится для определения устойчивости образца к резким изменениям при переменных чрезвычайно высоких или низких температурах. Камера термического удара прочного демпферного типа оказывает меньшую вибрационную нагрузку на образец, чем камера элеваторного типа, поэтому существует меньший риск потери соединения между контактами.

Камера термоудара (Демпферного типа) Сравнение моделей

Model	Temp. Range	Thermal Shock Temp. Range	Volume	Internal Dimensions in mm (DxWxH)	External Dimensions in mm (DxWxH)
TSV7007A	+35°C to +180°C / -75°C to +100°C	-55°C to +150°C	72L	400x400x450	1800x1400x1950
TSV702A	+35°C to +180°C / -75°C to +100°C	-55°C to +150°C	202L	670x550x550	1970x1550x2050
TSV704A	+35°C to +180°C / -75°C to +100°C	-55°C to +150°C	446L	850x750x700	2150x1800x2100
TSV706A	+35°C to +180°C / -75°C to +100°C	-55°C to +150°C	684L	950x900x800	2450x1900x2200
TSV710A	+35°C to +180°C / -75°C to +100°C	-55°C to +150°C	1050L	1000x1050x1000	2550x2050x2400

1. Внешние размеры приведены только для справки и будут зависеть от окончательного чертежа;
2. Технические характеристики могут быть изменены без предварительного уведомления;

Комбинированные камеры Серия THVS



В сочетании с вибростендом для совместного проведения испытаний на температуру, влажность и вибрацию.

Комбинированные камеры Hardy предназначены для военной, оборонной и авиационной промышленности для совместного проведения испытаний на температуру, влажность и вибрацию. Они также были приняты для проведения испытаний на надежность, квалификацию и проверку на воздействие окружающей среды в широком спектре отраслей промышленности, включая аэрокосмическую, электронную, автомобильную и телекоммуникационную.



- Доступны фиксированные, лифтовые и порталные модели для удовлетворения различных потребностей;
- Функция взрывозащиты может быть добавлена при тестировании компонентов электромобиля;
- Подходят вибростенды различной конструкции, формы и размеров;

Комбинированные вибрационные камеры Hardy обеспечивают быструю скорость изменения температуры, что позволяет сократить время разработки продукта и повысить его надежность. Все согласованные модели камер могут быть совместимы с выбранными вами электродинамическими или механическими вибрационными системами или другими типами вибростендов различной конструкции, формы, размеров и параметров.

Комбинированные камеры Сравнение моделей

Model	Temp. Range	Hum. Range	Ramp Rate	Cooling Method	Volume	Internal Dimensions in mm (DxWxH)	External Dimensions in mm (DxWxH)	Combined with Shaker Table Size mm
THVS410	-40°C to +150°C	20% to 98% RH	5°C/min to 20°C/min	Water / Air	1208L	1150x1050x1000	4330x2000x1650	600x600mm
THVS710	-70°C to +150°C	20% to 98% RH	5°C/min to 20°C/min	Water / Air	1208L	1150x1050x1000	4330x2000x1650	600x600mm
THVS420	-40°C to +150°C	20% to 98% RH	5°C/min to 20°C/min	Water / Air	2016L	1400x1200x1200	4550x2120x1800	800x800mm
THVS720	-70°C to +150°C	20% to 98% RH	5°C/min to 20°C/min	Water / Air	2016L	1400x1200x1200	4550x2120x1800	800x800mm
THVS430	-40°C to +150°C	20% to 98% RH	5°C/min to 20°C/min	Water / Air	3024L	1600x1400x1350	5350x2300x2000	1000x1000mm
THVS730	-70°C to +150°C	20% to 98% RH	5°C/min to 20°C/min	Water / Air	3024L	1600x1400x1350	5350x2300x2000	1000x1000mm
THVS440	-40°C to +150°C	20% to 98% RH	5°C/min to 20°C/min	Water / Air	4608L	1800x1600x1600	5350x2000x2160	1200x1200mm
THVS740	-70°C to +150°C	20% to 98% RH	5°C/min to 20°C/min	Water / Air	4608L	1800x1600x1600	5350x2000x2160	1200x1200mm

1. Внешние размеры приведены только для справки и будут зависеть от окончательного чертежа;

2. Технические характеристики могут быть изменены без предварительного уведомления;

Камера высоких температур Серия НТ



- Система принудительной циркуляции горячего воздуха
- Компактная вертикальная конструкция
- Энергосберегающий дизайн
- Различные размеры камеры для разных образцов

Высокотемпературные испытания широко используются в области экологических испытаний и обработки продукции. Высокотемпературные камеры серии НТ могут удовлетворить требования высокотемпературных испытаний на воздействие окружающей среды/старения/спекания.

Сравнение моделей высокотемпературных камер

Model	Temp. Range	Volume	Internal Dimensions in mm (DxWxH)	External Dimensions in mm (DxWxH)
HT302	R.T.+35°C to +300°C	234L	600x650x600	1080x850x1450
HT402	R.T.+50°C to +400°C	273L	600x650x700	1460x1050x2000
HT502	R.T.+50°C to +500°C	273L	600x650x700	1460x1050x2000
HT305	R.T.+35°C to +300°C	576L	800x800x900	1320x1000x1750
HT406	R.T.+50°C to +400°C	640L	800x800x1000	1760x1200x2300
HT506	R.T.+50°C to +500°C	640L	800x800x1000	1760x1200x2300
HT309	R.T.+35°C to +300°C	900L	1000x1000x900	1520x1200x1750

1. Внешние размеры приведены только для справки и будут зависеть от окончательного чертежа;
2. Технические характеристики могут быть изменены без предварительного уведомления;

Камеры высотных испытаний Серия ТАН

Высотные камеры серии ТАН сочетают в себе температуру, низкое давление и дополнительную влажность для одновременного проведения испытаний на воздействие окружающей среды. Благодаря широкому и разнообразному объему и параметрам камеры серии ТАН создают реальные условия окружающей среды и стресс-скрининговых испытаний на различных высотах.

- Внутренняя конструкция, выдерживающая давление
- Низкое испытательное давление до 0,1 кПа
- Комбинированные испытания на температуру, влажность и низкое давление
- Возможны модификации на испытание низким и высоким давлением
- Во всех интерфейсах используется двунаправленный метод герметизации.



Высотные камеры Сравнение моделей

Model	Temp. Range	Hum. Range	Ramp Rate	Pressure Range	Pressure Reduction Time	Pressure Recovery Time	Volume	Internal Dimensions in mm (DxWxH)	External Dimensions in mm (DxWxH)
ТАН404	-40°C to +150°C	20% to 98% RH	5°C/min to 20°C/min	Normal to 0.5kPa	Normal to 1kPa ≤30min	≤10kPa/min	414L	650x750x850	2330x1150x2450
ТАН704	-70°C to +150°C	20% to 98% RH	5°C/min to 20°C/min	Normal to 0.5kPa	Normal to 1kPa ≤30min	≤10kPa/min	414L	650x750x850	2330x1150x2450
ТАН406	-40°C to +150°C	20% to 98% RH	5°C/min to 20°C/min	Normal to 0.5kPa	Normal to 1kPa ≤30min	≤10kPa/min	641L	750x900x950	2680x1300x2600
ТАН706	-70°C to +150°C	20% to 98% RH	5°C/min to 20°C/min	Normal to 0.5kPa	Normal to 1kPa ≤30min	≤10kPa/min	641L	750x900x950	2680x1300x2600
ТАН410	-40°C to +150°C	20% to 98% RH	5°C/min to 20°C/min	Normal to 0.5kPa	Normal to 1kPa ≤30min	≤10kPa/min	1050L	1000x1050x1000	3000x1450x2650
ТАН710	-70°C to +150°C	20% to 98% RH	5°C/min to 20°C/min	Normal to 0.5kPa	Normal to 1kPa ≤30min	≤10kPa/min	1050L	1000x1050x1000	3000x1450x2650
ТАН420	-40°C to +150°C	20% to 98% RH	5°C/min to 20°C/min	Normal to 0.5kPa	Normal to 1kPa ≤30min	≤10kPa/min	2016L	1400x1200x1200	3400x1650x2850
ТАН720	-70°C to +150°C	20% to 98% RH	5°C/min to 20°C/min	Normal to 0.5kPa	Normal to 1kPa ≤30min	≤10kPa/min	2016L	1400x1200x1200	3400x1650x2850
ТАН430	-40°C to +150°C	20% to 98% RH	5°C/min to 20°C/min	Normal to 0.5kPa	Normal to 1kPa ≤30min	≤10kPa/min	3024L	1600x1400x1350	3600x1850x3000
ТАН730	-70°C to +150°C	20% to 98% RH	5°C/min to 20°C/min	Normal to 0.5kPa	Normal to 1kPa ≤30min	≤10kPa/min	3024L	1600x1400x1350	3600x1850x3000

1. Внешние размеры приведены только для справки и будут зависеть от окончательного чертежа;
2. Технические характеристики могут быть изменены без предварительного уведомления;

Термовакuumные камеры Серия TV



Термовакuumные камеры — это наземная система моделирования, используемая для тестирования спутников. Они используются для имитации среды космоса, чтобы обеспечить эффективную среду для всего космического корабля.

Термовакuumные камеры в основном используются для проведения соответствующих вакуумных термических испытаний собранных изделий в процессе разработки продукции, проверки конструктивного эффекта системы терморегулирования изделия, изменения модели теплового моделирования и оценки общей адаптации изделия к окружающей среде. продукт.

Основные решения

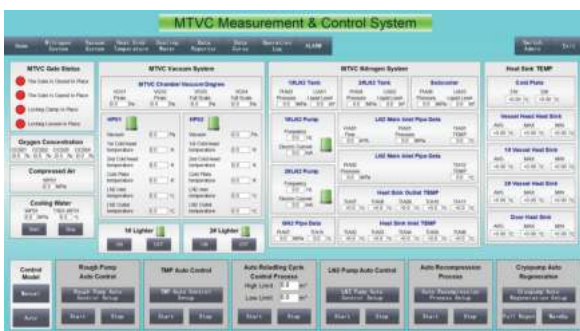
Medium Thermal Vacuum Chamber	
Vacuum Vessel Size	Φ 4500×6000mm
Material	S30408
Polished inner surface	Ra 0.8
Overall leakage rate	≤ 4*10 ⁻⁶ Pa.m ³ /s



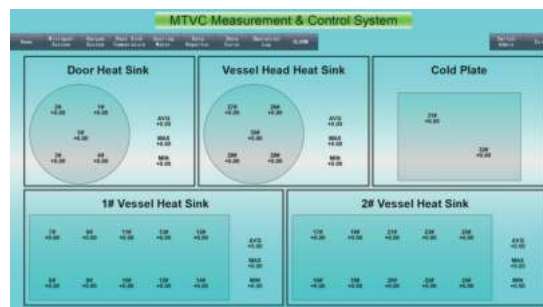
Medium Thermal Vacuum Chamber	
Vacuum Vessel Size	Φ 4300
Material	S30408
Polished inner surface	Ra 0.8
Overall leakage rate	≤ 10 ⁻⁶ Pa.m ³ /s



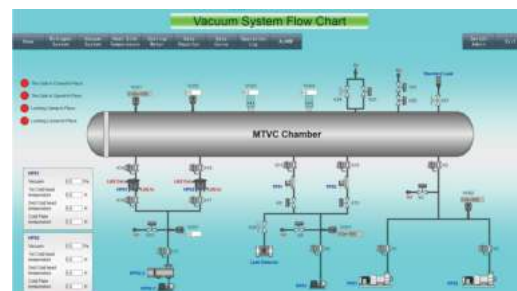
Интерфейс пользователя для удобного и точного использования



Основной интерфейс управления



Интерфейс мониторинга терморadiatora



Интерфейс мониторинга исполнительных блоков

Камеры дождя Серия RT



Камеры дождя серии RT используются для моделирования динамической работы в различных условиях дождя и оценки рабочего качества продукта.

Сравнение моделей камер дождя

Model	RT002	RT010
Working Area Volume (L)	216L	1000L
Working Area Dimensions (mm)	600x600x600mm	1000x1000x1000mm
Working Area Temperature	RT	RT
Nozzle Diameter (mm)	0.4	0.4
Swing Pipe Radius (mm)	200	400
Nozzle Spacing (mm)	50	50
Water Spray Pressure	80-100 Кпа	80-100 Кпа

- Внешние размеры приведены только для справки и будут зависеть от окончательного чертежа;
- Технические характеристики могут быть изменены без предварительного уведомления;

Камеры соляного тумана Серия SF



Камера соляного тумана серии SF представляет собой комбинированную систему тестирования, включающую функции измерения температуры, влажности и солевого тумана.

Тестируемой продукцией в основном являются автомобильные компоненты, авиационные компоненты, строительные материалы и т. д.

Сравнение моделей камер соляного тумана

Model	SFT003H	SFT009H	SFT012H	SFT016H	SFT0012H
Interior, mm	W900xD620xH600	W1200xD1000 xH760	W1600xD1000 xH760	W1600xD1000 xH760	W1600xD1000 xH760
Temperature Range	RT~80C/ -10~+80C				10~70C
Humidity Range	20-98%RH				30-98%RH
Temperature & Humidity Uniformity	± 1.0C/±3.0%RH				
Temperature & Humidity Accuracy	± 1.0C/±2.0%RH				
Temperature & Humidity Fluctuation	±0.5C/±2.0%RH				
Chamber Temperature	Salinetestingmethod (NSSAASS) 35C±1 C Corrosionresistanttestingmethod (CASS) 50C±1 C				
Saturation Barrel Temperature	Salinetestingmethod (NSSAASS) 47C±1 C Corrosionresistanttestingmethod (CASS) 63C±1 C				
Saline Temperature	35C±1 C 50C±1 C				
Spray Volume	1.0~2.0ml/80cm ² /h(atleastcollecting 16 hoursandtake theaveragevalue)				
PH Value	6.5~7.2	3.0~3.2			
Spray Method	ContinuousSpraying / DiscontinuousSpraying				

1. Внешние размеры приведены только для справки и будут зависеть от окончательного чертежа;
2. Технические характеристики могут быть изменены без предварительного уведомления;

Камеры песка и пыли Серия SD

Камеры для испытаний на выносливость пыли предназначены для проверки компонентов на устойчивость к частицам пыли или песка. Оператор может проанализировать, как пыль повлияет на компоненты в экстремальных условиях.



Сравнение моделей камер песка и пыли

Model		SD005	SD008	SD010	SD015	SD026
Working Area Volume (L)		500	800	1000	1500	2600
Working Area Dimensions (mm)	D	800	900	1000	1000	1200
	W	800	900	1000	1000	1200
	H	800	1000	1000	1500	1800
Standard Spacing of the Metal Screen		50 um				
Metal Wire Diameter		75 um				
Dust Volume		2kg/m ² ~ 4kg/m ²				
Dust Spray Method		1. Dust Freefall Type - The dust is blown to a certain height inside the chamber by using the centrifugal force and then let the dust settle freely; 2. Direct Dust Blowing Type – The dust is blown from the bottom of the chamber, blowing pressure is adjustable.				
<ul style="list-style-type: none"> ● Tailor solution available, please send your requirements to us. 						

1. Внешние размеры приведены только для справки и будут зависеть от окончательного чертежа;

2. Технические характеристики могут быть изменены без предварительного уведомления;

Инструменты и пакеты управления камерой

● ПО для удаленного мониторинга

Программное обеспечение удаленного мониторинга Hardy может осуществлять удаленное управление контроллерами управления камер и компьютером. Оно может обеспечить централизованный мониторинг и управление до 32 камерами.



● Взрывозащищенные опции при тестировании аккумуляторов



Различные взрывозащищенные упаковки – пакет I, пакет II и пакет III для соответствия различным уровням опасности.

Промышленные решения

● Камеры для испытаний аккумуляторных элементов, модулей и блоков

- Взрывобезопасность для опасности 6
- Две независимые рабочие зоны для одновременной работы
- Надежная заглушка кабельного порта даже при взрыве
- Длительное испытание при низкой температуре более 2 месяцев без замерзания.



● Заезд в камеру для полного тестирования автомобиля



Hardy Technology International Ltd. www.hardytest.com

No. 9 Qianzhao Road, Yinxiang Industrial Park, Chongqing, China

Tel: +86-512-6657 6316 Fax: +86-512-6657 6317

Email: sales@hardytest.com

Hardy Celsius GmbH

Schulgasse 14 76597 Loffenau Germany

Tel: +49 (0) 7083-9328-360 Fax: +49 (0) 7083-9328-364

- Specifications are subject to change without notice due to design improvements.
- Corporate names and trade names mentioned in this catalog are trademarks or registered trademarks.

